

# Plean Ceachta na Sóisear, 5

## Ón bhFéar go dtí do Mhéar

### Cuspóir

Chun feasacht na ndaltaí ar thábhacht na feirmeoireachta déiríochta a fhorbairt, mar aon lena dtuiscint ar an saol laethúil ar an bhfeirm. Fad: **30 nóiméad** (nó mar sin).

### Naisc leis an gCuraclam



Tíreolaíocht:

Timpeallachtaí Daonna ⇨ Maireachtáil sa Phobal Áitiúil ⇨ Daoine ag Obair

### Focail an Lae

**Dul ar féarach** – Ainmhithe, cosúil le ba, ag beathú ar fhéar atá ag fás.

**Paistéaradh** – An bainne á théamh go teocht ard ar feadh tréimhse ghearr ama (e.g. 72 céim Celsius ar feadh 15 shoicind) agus ansin é a fhuarú go han-tapa.

**Homaiginiú** – Nuair a scaiptear na cáithníní uachtair i mbainne go cothrom ar fud an bhainne ionas nach n-ardóidh an t-uachtar chuig an mbarr.

**Bleánlann** – Foirgneamh ar fheirm dhéiríochta a úsáidtear chun ba a bhleán.

# Plé Ranga

Cuir thart an mála pónairí - larr ar na daltaí a gcuid eolais / taithí roimh ré ar an bhfeirmeoireacht déiríochta a roinnt leis an rang trí mhála pónairí a chur timpeall an ranga. Déanann an dalta a bhfuil an mála pónairí aige/aici ag an am an t-eolas nó an taithí sin a roinnt leis an rang. Ceisteanna Leide:

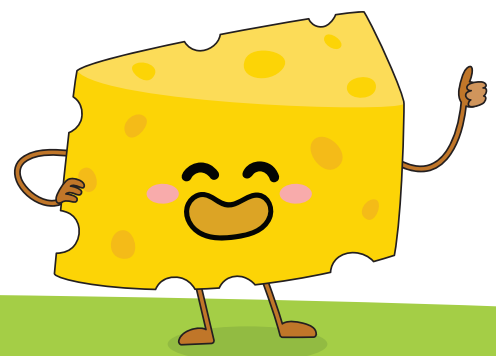
- 1 Cad is táirgí déiríochta ann? (Is táirgí bia cosúil le bainne, iógart agus cáis iad).
- 2 Cad is feirmeoireacht déiríochta ann? (Is é an cineál feirmeoireachta é a tháirgeann táirgí déiríochta ar nós bainne, iógairt agus cáise).
- 3 Cén cineál ainmhithe a cheapann tú a bheadh le feiceáil ar fheirm dhéiríochta? (Ba)
- 4 An raibh tú riamh ar fheirm dhéiríochta? Déan cur síos ar an méid a d'fhéadfá a fheiceáil ar fheirm dhéiríochta, (m.sh. ba, bleánlann, inneall crúite, sadhlas, féar).

# Plé Beirte

Iarr ar na daltaí smaoineamh ar conas a thugann feirmeoirí aire do na ba ar fheirm dhéiríochta. Iarr orthu a gcuid smaointe a phlé le comhpháirtí agus iarr ar gach beirt a gcuid smaointe a roinnt leis an rang

Nodanna plé:

- Soláthraíonn feirmeoirí easair do na ba le codladh uirthi.
- Is féidir le feirmeoirí ba a fhágáil chun dul ar féarach ar fhéar úr lasmuigh ar feadh thart ar 240 lá sa bhliain.
- Bogann feirmeoirí ba ó pháirc go páirc ionas go mbeidh go leor féir acu le hithe.
- Tugann feirmeoirí na ba isteach faoi dhíon agus an aimsir fuar sa gheimhreadh
- Cinntíonn feirmeoirí go mbíonn sadhlas agus arbhar Indiach, mar shampla, le hithe ag na ba.
- Coinníonn na feirmeoirí na bóithigh agus na bleánlanna glan.
- Déanann feirmeoirí cinnte de go dtéann tréidlia ar cuairt chuig an bhfeirm chun a chinntiú go bhfanann na ba sláintiúil.



# Gníomhaíocht Bheirte

Tosaigh ag iarraidh ar na daltaí mar rang smaoiniamh ar conas a thagann bainne ón bhfeirm go dtí an ghloine ar bhord na cistine. Scríobh na pointí tosaigh plé in airde ar an gclár. Ansin tabhair cóip den bhileog ghníomhaíochta '**Ón bhFéar go dtí do Mhéar**' do gach dalta. Iarr ar na grúpaí breathnú ar 8 gCéim an Phróisis Táirgthe Bainne. 'Ón bhféar go dtí do mhéar', iad a phlé agus ansin uimhreacha a chur ar gach ceann acu agus iad a chur san ord ceart. Déanaigí plé ar an ord ceart mar rang agus pléigí gach ceann de na céimeanna sa phróiseas táirgthe bainne. \*(Tá breac-chuntas ar an ord ceart ar leathanach 23).

## Gníomhaíocht Aonair

Iarr ar na daltaí scríobh faoi conas a théann bainne 'ón bhféar go dtí a méar' ina bhfocail féin.

## Gníomhaíochtaí Fairsingithe

- 1 Déanann oibrí saotharlainne tástáil ar an mbainne arís ag an déirí.
- 2 Iarr ar na daltaí ina ngrúpaí a bpóstaer féin 'Ón bhFéar go dtí do Mhéar' féin a chruthú le taispeáint ar fud na scoile.

# Tabhair leat abhaile é

Spreag na daltaí chun an teachtaireacht a thabhairt abhaile faoin tábhacht a bhaineann leis an bhfeirmeoireacht déiríochta. Mar ghníomhaíocht oibre baile, is féidir leat iarraidh ar do dhaltaí an méid a leanas a dhéanamh:

- 1 Féach ar na táirgí déiríochta sa chuisneoir agus sainaithin cén áit a bhfuarthas iad. Mar shampla, an bhfuarthas aon rud ó fheirm áitiúil?
- 2 An bhfuil gealltanais na Comhairle Náisiúnta Déiríochta '*Saothraithe i bPoblacht na hÉireann*' ar an mbainne ina gcuisneoir?
- 3 An bhfuil aithne acu ar fheirmeoir déiríochta áitiúil?
- 4 Taifead cé mhéad lítear bainne a ólann gach ball den teaghlach le himeacht seachtaine. Déan comparáid eatarthu.

